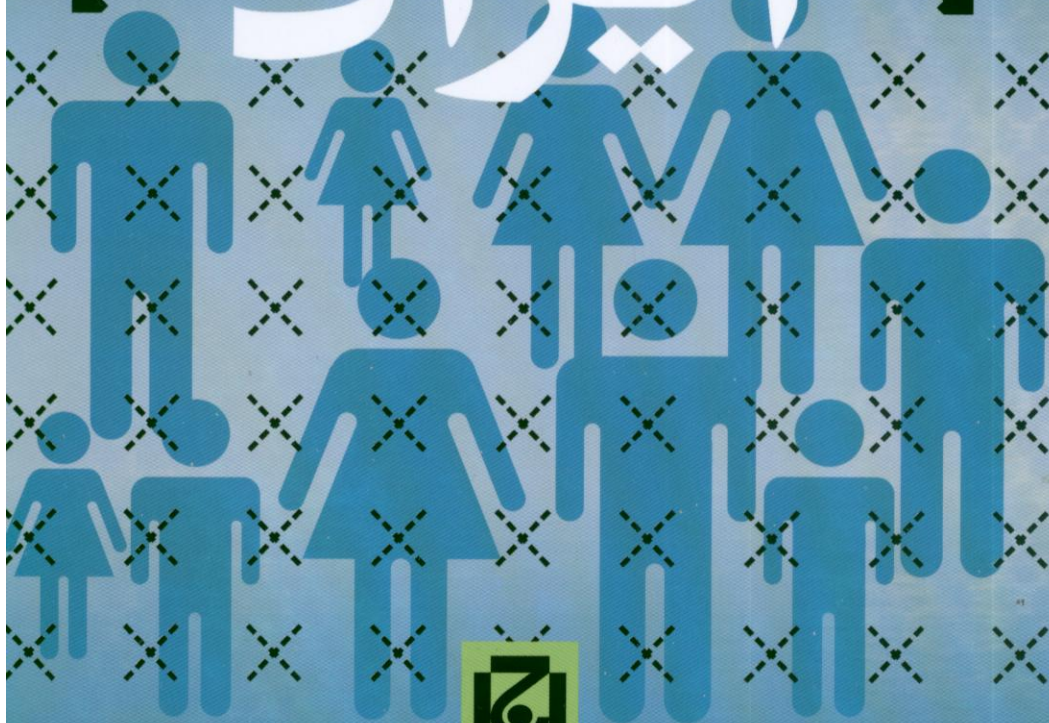


■ مجموعه چکیده مقالات ■

دومین همایش ملی

بهار ۱۳۹۱

# آسیب‌های اجتماعی ایران



## ارائه یک الگوی تعامدی در تشخیص

### و اولویت‌بندی آسیب‌ها و مسائل اجتماعی ایران

علی یوسفی<sup>۱</sup>، حسین اکبری<sup>۲</sup>

هر جامعه‌ای در روند توسعه خود بطور اجتناب‌ناپذیری با درجه‌ای از آسیب‌ها و مسائل اجتماعی مختلف روبروست. از این رو یکی از الزامات اساسی برنامه‌ریزی توسعه در هر جامعه‌ای، تعیین اولویت آسیب‌ها و مسائل اجتماعی با توجه به امکانات و مضایق جامعه و اثرات آنهاست.

نوشتار حاضر، تشخیص و اولویت‌بندی آسیب‌ها و مسائل اجتماعی ایران را براساس دو رهیافت عینی‌گرا و ذهنی‌گرا مورد بررسی قرار می‌دهد. بر اساس رهیافت اول، اولویت آسیب و مساله اجتماعی برحسب شیوع آن در جامعه تعیین می‌گردد و لذا هر چه آسیب و مساله‌ای در جامعه شیوع بیشتری داشته باشد اهمیت بیشتری برخوردار می‌گردد. بر اساس رهیافت ذهنی‌گرا، تشخیص و اولویت مسئله اجتماعی از طریق تعاریف و ادراکات اعضای جامعه ساخته می‌شود. تحلیل ثانویه داده‌های چهارپیمایش ملی در طی یک بازه زمانی ۱۰ ساله در ایران، نشان می‌دهد که اولویت‌بندی عامه مردم و نخبگان جامعه از آسیب‌ها و مسائل اجتماعی ایران، از الگوی نسبتاً "واحدی پیروی می‌کند و تفاوت چندانی بین این دو دسته در تشخیص و اولویت‌بندی آسیب‌ها و مسائل اجتماعی وجود ندارد؛ مسائل حوزه اقتصادی یعنی تورم و بیکاری اولویت اول و پس از آن مسائل حوزه اجتماعی قرار دارند.

در عین حال نتایج نشان می‌دهد در برخی موارد بین ادراکات و تعاریف عامه مردم و نخبگان از اولویت آسیب‌ها و مسائل و وضعیت عینی آنها تطابق وجود دارد و در برخی موارد تطابقی وجود ندارد. بنابراین هر یک از دو رهیافت مورد بررسی در تشخیص و اولویت‌بندی آسیب‌ها و مسائل اجتماعی در جامعه ایران با کاستی رو برو می‌باشند. از این رو مقاله با توجه به شرایط جامعه ایران، به جای یک الگوی تقلیلی، الگوی تعامدی از شرایط عینی و ذهنی را پیشنهاد می‌دهد که بر اساس آن چهار وضعیت یعنی وضعیت عادی، وضعیت بزرگنمایانه، وضعیت مغفول و وضعیت بحرانی قابل تصور است که مقاله برای هر یک از این چهار وضعیت الزامات برنامه‌ریزی پیشنهاد می‌کند.

**کلید واژگان:** آسیب‌ها و مسائل اجتماعی، تشخیص، اولویت‌بندی، الگوی تعامدی

۱. دانشیار جامعه‌شناسی در دانشگاه فردوسی مشهد

۲. دانشجوی دکتری جامعه‌شناسی مسائل اجتماعی در دانشگاه شهید بهشتی